

DUATLÓ DE PUIGPUNYENT

PUIGPUNYENT - 4 FEBRER 2023



4 FEBRER

DUATLÓ PUIGPUNYENT

FETRIB
Federació de Triatló de les Illes Balears



10h Duatló Sprint
12h Duatló Supersprint

PATROCINA



Ajuntament de Puigpunyent



La tienda del deportista
Trideporte

COL·LABORA



■ DUATLÓ

El duatló és un esport individual i de resistència, que reuneix dues disciplines esportives: atletisme i ciclisme. S'aplica l'ordre següent: cursa a peu, ciclisme i carrera a peu. Té una variant que és el duatló de muntanya, realitzada en camins no asfaltats i amb una BTT.

Es pot considerar com una modalitat de l'triatló i no s'ha de confondre amb el biatló. En duatló l'esdeveniment de major exigència física es coneix com el Powerman (10 km de cursa a peu, 150 km de ciclisme i altres 30 km de cursa a peu), semblant a l'Ironman en el triatló. El duatló es disputa tant en carretera com en muntanya.

Pot tenir altres distàncies com:

Distància supesprint: 2km + 8 km + 1 km

Distància sprint: 5 km + 20 km + 2,5 km

Distància olímpica o curta: 10 km + 40 km + 5 km

Distància llarga: 14 km + 60 km + 7 km

A les Balears el duatló depèn de la FEDERACIÓ DE TRIATLÓ DELS ILLES BALEARS sota l'empar de la Federació Espanyola de Triatló (FETRI).

■ FORMAT DE LA PROVA

El Duatló de Puigpunyent es disputarà sobre la distància sprint.

Per a cadets i infantils es realitzarà una prova supersprint.

■ DISTÀNCIA SPRINT

Duatló sobre distància reglamentària sprint composta per 3 sectors.

- Primer sector: CARRERA a peu 5 km
- Segon sector: CICLISME de 20 km
- Tercer sector: CARRERA a peu 2'5 km

■ DISTÀNCIA Supersprint

Duatló sobre distància reglamentària supersprint composta per 3 sectors.

- Primer sector: CARRERA a peu 2 km
- Segon sector: CICLISME de 7 km
- Tercer sector: CARRERA a peu 1 km

■ INSCRIPCIONS

Les inscripcions es realitzaran a través de la pàgina web www.elitechip.net

Fins dia 31 de gener:

- Per a la prova Sprint la FETRIB assigna una quota d'inscripció de 15 €
- Per a la prova Supersprint la FETRIB assigna una quota d'inscripció de 10 €

De dia 1 a dia 3 de febrer:

- Per a la prova Sprint la FETRIB assigna una quota d'inscripció de 23 €
- Per a la prova Supersprint la FETRIB assigna una quota d'inscripció de 18 €

■ HORARI SORTIDES

- PROVA ABSOLUTA MASCULINA: 10:00h
- PROVA ABSOLUTA FEMENINA: 10:05h
- PROVA SUPERSPRINT: 12:00h

■ CHECK-IN

L'àrea de transició, Boxes, estarà situada a la plaça de l'Ajuntament



Es tancarà per als participants 15 min abans de la sortida, sempre determinada i anunciada per la delegació tècnica de la prova.

■ SORTIDA

Els participants es presentaran a la cambra de sortides 10 minuts abans de l'hora de sortida assignada.

CARRERA

La sortida estarà situada a la plaça de l'Ajuntament.

1r SEGMENT

Es completaran 4 voltes a l'circuit d'una distància aproximada de 1250 mts.

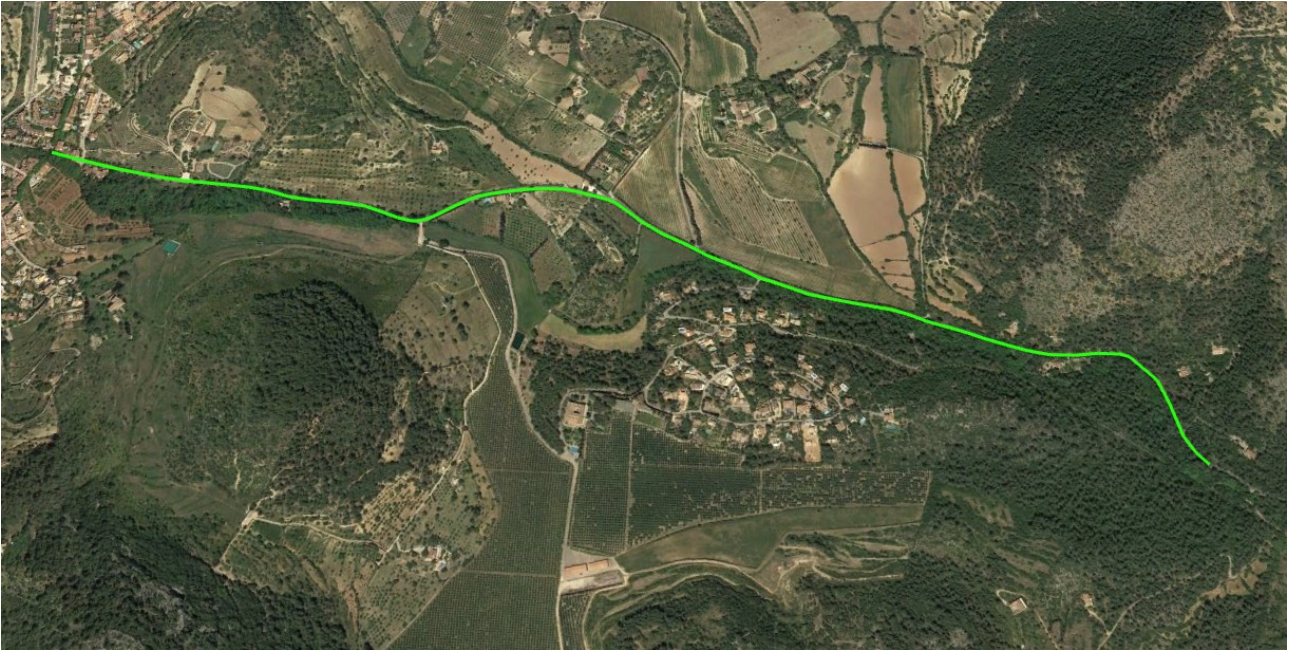


3r SEGMENT

Es completarà 2 voltes a l'circuit d'una distància aproximada de 1250 mts. De la mateixa manera que el primer segment.



CICLISME



L'equipament a utilitzar serà el mateix que el de les competicions en les que segons el reglament de la FETRIB i la FETRI. Està permès anar a roda però mai entre participants de diferents sexes.

El circuit ciclista tindrà una longitud aproximada de 10km en el qual s'hauran de completar un total de 2 voltes.

En cas de participants doblgats, no seran desqualificats però hauran de facilitar el pas a la resta d'esportistes.

■ META

La meta estarà situada a la plaça de l'Ajuntament

S'habilitarà un avituallament post meta.

■ CHECK-OUT

Un cop finalitzada la prova els participants es dirigiran a la zona de transició per recollir les seves pertinences i abandonar la zona de competició.

El personal organitzatiu permetrà l'entrada a la zona de manera organitzada i evitant aglomeracions.

■ CRONOMETRATGE I RESULTATS

El cronometratge d'aquesta prova anirà a càrrec dels jutges oficials FETRIB que determinaran el temps de meta final. Es complementarà amb cronometratge extern de l'empresa Elitechip.

■ **NORMATIVA**

■ **Distàncies**

Les distàncies, seran les recollides en el Reglament de Competicions

distància Sprint: 5 km de carrera, 20 km. de ciclisme, i 2,5 km. de carrera.

distància Supèrsprint: 2 km de carrera, 7 km. de ciclisme, i 1 km. de carrera.

■ **Dates**

Aquesta prova se celebrarà el 4 de febrer de 2023

■ **Qui pot participar-hi?**

Per a la prova Sprint podran participar tots els altetes a partir de la categoria juvenil.

Per a la prova Supersprint podran participar les categories cadet i infantil.

Els participants no federats hauran d'adquirir una assegurança per un dia per 7 euros.

■ **Horaris de tall**

S'estableix 1h25' per finalitzar els dos primers segments. No es permetrà iniciar en cap cas el tercer segment a aquells participants que hagin entrat a la T2 amb un temps superior a 1h25'

■ **Classificacions**

- Absoluta Masculina, Absoluta Femenina i Clubs
- Infants
- Cadets
- Juvenil
- Junior
- Sub-23
- Vet1
- Vet2
- Vet3

Tant en categoria Masculina com Femenina sempre que hi hagi un mínim de 3 participants de la categoria.

■ **ORGANIZACIÓ**

L'organització anirà a càrrec de la FETRIB amb la col·laboració de l'Ajuntament de Puigpunyent.

Per a més informació de la prova, info@fetrib.com

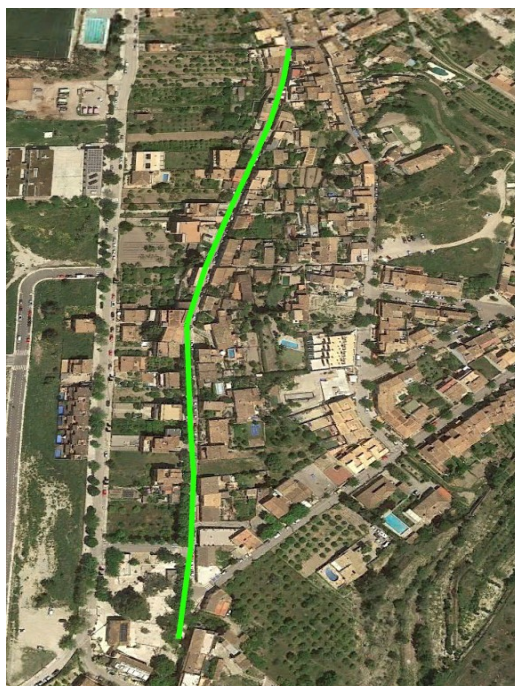
■ NOTA ACLARATÒRIA

Tant la direcció tècnica i els jutges de la federació es reserven el dret de poder afegir i modificar algun dels següents punts per tal d'assegurar les condicions de seguretat i transcur de la prova.

■ CIRCUIT CARRERA SUPERSPRINT

2 voltes al primer segment.

1 volta al tercer segment.



■ CIRCUIT BICI SUPERSPRINT

S'hauran de fer 1 volta



■ CONDICIONS GENERALS

- El fet d'inscriure i prendre part en aquesta prova, implica la total acceptació de les presents normes, així com d'altres disposicions, que per qualsevol altra causa, pogués prendre en el seu moment l'Organització.
- L'Organització es reserva la facultat de desqualificar o expulsar de la prova als participants, que falsifiquin dades sobre la seva personalitat, no completin el recorregut, tinguin una actitud antiesportiva amb altres participants, etc.
- Els participants han de facilitar la seva identificació a l'Organització, en cas que aquesta es ho requereixi.
- S'impedirà l'accés a l'circuit i prendre part en la prova, a participants sense dorsal que no hagin efectuat la seva inscripció reglamentària.
- Els participants es consideren a si mateixos aptes, física i psíquicament, per prendre part en la prova, i es fan totalment responsables de qualsevol dany que pugui patir la seva persona, fora de la gravetat que sigui.
- L'Organització declina tota responsabilitat pels danys morals, físics i materials que puguin patir els participants.

■ DISPOSICIONS ESPECIALS

- 1a - Aquestes normes es fan públiques amb caràcter provisional, l'Organització es reserva el dret de poder canviar-les, segons les seves necessitats i criteris, el que seria notificat als participants, prèviament a l'inici de la competició.
- 2a - Si per qualsevol causa, aliena a la voluntat de l'Organització: circumstàncies climàtiques, accidents o talls de trams de circuits, denegació d'autorització governativa o institucional, per qualsevol causa o pretext, etc., la prova no es pogués realitzar en la data i forma programada, l'Organització no farà devolució de l'import de la inscripció realitzada pel participant o persona autoritzada, ja que es mantindrà la inscripció a la prova fins
que aquesta es pugui desenvolupar en una altra nova i futura data, que serà comunicada amb temps i oportunitat a tots els participants inscrits.
- 3a - L'Organització es reserva el dret de poder modificar els recorreguts previstos, si per qualsevol altra circumstància aliena a la seva voluntat, no es pogués transitar pel recorregut dissenyat i publicat amb anterioritat.
- 4a - En el cas que la persona inscrita no pogués prendre part en la prova per motius justificables (lesió, malaltia, o impossibilitat d'estar físicament aquest dia al lloc de la sortida), l'Organització no retornarà l'import de la inscripció realitzada per a aquesta edició, el participant podrà presentar una justificació escrita i si és acceptada per l'Organització, la seva inscripció passarà a una propera edició de la prova.