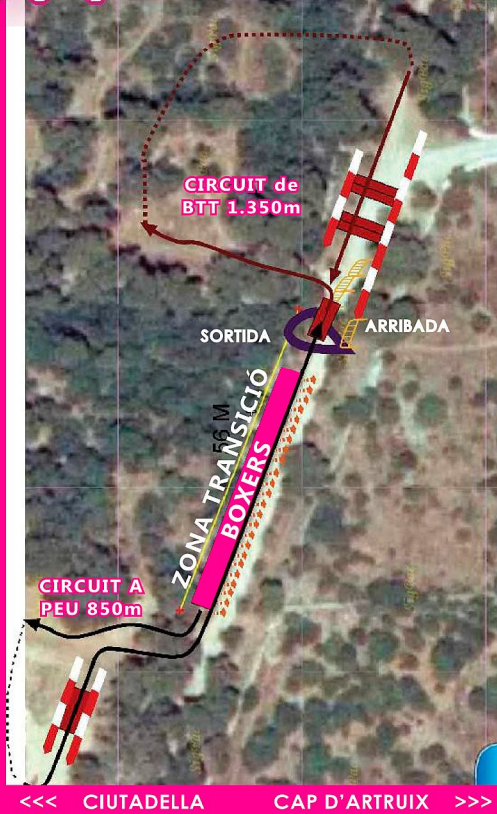


XITTA duatló popular de menorca



REGLAMENT DE LA PROVA

- ORGANITZACIÓ:** El Grup Esportiu Es Port organitza la XIIª edició de la Duatló Popular de Menorca, a celebrar el 17 de novembre de 2013, a les 10.30 h.
- TIPUS DE COMPETICIÓ:** La competició és de caràcter popular i es realitzarà en 1è lloc un recorregut a peu, per passar tot seguit a la zona de transició, on hi estaran col·locades les bicicletes de btt i el casc rígid homologat. En 2n lloc es realitzarà el circuit corresponent a la bicicleta tot terreny, per passar una altra vegada amb la bicicleta i deixar-la a la zona de transició i, en 3è lloc realitzar una darrera volta al circuit a peu per acabar a meta.
- RECORREGUT:** Es realitzarà al Pinaret de Ciutadella. Hi haurà entre el circuit d'atletisme i el de btt una zona de transició on es col·locaran les bicicletes i el casc. Tot el circuit estarà correctament senyalitzats amb barreres, cinta o cons. Es realitzaran 3 màneges segons categories:
 - CIRCUIT ADAPTAT CATEGORIA A, B i C:** circuit a peu 700 m. (1 ó 2 voltes segons categoria). I en btt 1, 2 ó 3 voltes segons categoria.
 - CATEGORIA D i E:** circuit a peu 1km (1 volta). I en btt 2.700 m. (3 ó 4 voltes)
 - CATEGORIA F, G, H, I i J:** circuit a peu 4 voltes. I en btt 14.000 m. I finalitzar amb 1 volta més al circuit a peu.
- CATEGORIES** de la XIIª edició de la Duatló Popular de Menorca seran les següents, tan en femení com en masculí:

CATEGORIA **A:** nascuts el 2006 i posteriors
 CATEGORIA **B:** nascuts el 2005 i 2004 (8 i 9 anys)
 CATEGORIA **C:** nascuts el 2003 i 2002 (10 i 11 anys)
 CATEGORIA **D:** nascuts el 2001 i 2000 (12 i 13 anys)
 CATEGORIA **E:** nascuts el 1999 i 1998 (14 i 15 anys)
 CATEGORIA **F:** nascuts el 1997 i 1996 (16 i 17 anys)
 CATEGORIA **G:** nascuts el 1995 i 1994 (18 i 19 anys)
 CATEGORIA **H:** nascuts del 1983 al 1993 (20 a 30 anys)
 CATEGORIA **I:** nascuts del 1964 al 1982 (31 a 49 anys)
 CATEGORIA **J:** nascuts el 1963 i anteriors
- CLASSIFICACIONS** s'establiran per categories i es determinaran per temps obtingut.
- HORARI** de inici serà a les 10.30 h per a la primera mànega, i successivament les altres.

7. **INSCRIPCIONS** es tindran que realitzar abans del 15 de novembre de 2013, a les 21 h. a la pàgina web d'elitechip.net

8. **TROFEUS** per els tres primers classificats en cada categoria, tant en femení com en masculí.

9. **SEGURETAT** amb el servei de la **+ Creu Roja Ciutadella**

10. **CONTROL** de la prova estarà a càrrec de l'organització a través de:



que facilitarà un chip personal i intransferible pel control de temps d'aquesta prova, així com d'una fulla explicativa per fer un bon us del chip. En cas de pèrdua, mal tractament, o no retornar el chip al termini de la prova es tindrà que abonar 10 €.

11. **ORGANITZACIÓ** podrà variar qualsevol punt d'aquest reglament avisant amb 30 minuts d'antelació.

12. **RECLAMACIONS** es tindran que adreçar a l'organització i per escrit, durant els primers 30 minuts a comptar des de que es facin públics els resultats.

13. **SORTEIG** entre els participants de les categories G, H, I i J, d'un pasatge a Mallorca, anada i tornada amb cotxe, amb Iscomar.

CONDICIONS GENERALS

- L'organitzador pot desqualificar o expulsar a qualsevol atleta que, falsifiqui dades sobre la seva identitat, no completi el recorregut, o tingui qualsevol conducte antiesportiva.
- Els atletes facilitaran la seva identitat a l'organització sempre que aquesta ho demani.
- Durant el recorregut de btt, és obligatori l'ús del casc rígid homologat. Igualment es tindran que dur els dorsals assignats per l'organització.
- Els participants es consideraran aptes, tant física com psicològicament, per a prendre part a la duatló popular.
- L'organitzador declina tota responsabilitat per mals morals, físics o materials que poden sofrir els participants o bicicletes, no obstant, l'organització vetllarà per la seguretat de la prova.
- El fet d'estar inscrit i prendre part a la duatló popular, implica la total acceptació de les presents normes, així mateix com d'altres disposicions que per qualsevol motiu pugui determinar l'organització. L'organització no es farà responsable de totes aquelles situacions o actuacions que puguin succeir fora de la seva competència, o que no si-

XITTA duatló popular de menorca

17 novembre 2013
Zona Pinaret Ciutadella
A LES 10.30. RECOLLIDA DORSALS I HORA ABANS

A BENEFICI DE
Aspartol
INSKRIPCIONS: ELITECHIP.NET
ABANS DEL 15 DE
NOVEMBRE: 5 €
AL MATEIX DIA : 10 €



NOM I LLINATGES	
CLUB	
DATA NÀIXEMENT	D.N.I.
ADREÇA	
LOCALITAT	PROVINCIA
CODI POSTAL	
E-MAIL	
TELEFON	DORSAL
FIRMA	

grup.esportiu.esport@ciutatella.com
grup.esportiu.esport@ciutatella.com
669.704.973